

## Original KEY-BAK-Schlüsselrolle



### Art. 30460

KEY-BAK mit Feder-Clip aus Edelstahl,  
Kappe aus schwarzem Vinylbezug mit  
Edelstahlkette  
60 cm lang



### Art. 30461

KEY-BAK mit  
Feder-Clip aus Edelstahl,  
Kappe Chrom,  
mit sehr robustem  
Kevelar-Seil  
120 cm lang



# Rollmatic mit Kette

## Art. 30398

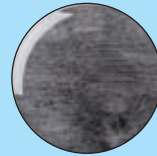
Rollmatic klein, mit Gürtelclip,  
Auflage 40 mm Ø in:  
Wurzelholz-Look,  
Carbon-Fiber-Look,  
Titan-Wurzelholz-Look,  
Kette 40 cm lang



Wurzelholz-Look



Titan-Wurzelholz-Look



Carbon-Fiber-Look

## Art. 30449

Rollmatic klein, mit Gürtelclip,  
schwarzer Kappe 40 mm Ø,  
Kette 40 cm lang



Abbildung  
Rückseite



## Art. 30490

Rollmatic groß, mit Gürtelclip,  
schwarzer Kappe 50 mm Ø,  
Kette 60 cm lang

## Art. 30471

Rollmatic groß,  
mit Gürtelclip,  
Auflage 50 mm Ø in:  
Wurzelholz-Look  
Carbon-Fiber-Look  
Titan-Wurzelholz-Look,  
Kette 60 cm lang



Verwendungsbeispiel



## Art. 50980

Rollmatic-Set mit Kette,  
bestehend aus  
1 St. Art. 30490 Kette 60 cm lang  
1 St. Art. 30449 Kette 40 cm lang



**Reiher** GmbH

Kunststoff- und Metallwaren-Fabrikation • Riedstraße 37 • D-71691 Freiberg/N.

# Rollmatic mit Seil



## Art. 30493

Rollmatic klein, mit Gürtelclip, schwarzer Kappe 40 mm Ø, Nylonseil 60 cm lang

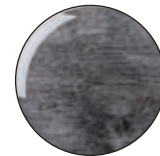


## Art. 30399

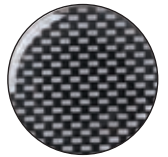
Rollmatic klein, mit Gürtelclip, Auflage 40 mm Ø in: Wurzelholz-Look, Carbon-Fiber-Look, Titan-Wurzelholz-Look, Nylonseil 60 cm lang



Wurzelholz-Look



Titan-Wurzelholz-Look



Carbon-Fiber-Look

## Art. 30492

Rollmatic groß, mit Gürtelclip, schwarzer Kappe 50 mm Ø, Nylonseil 100 cm lang

## Art. 30462

Rollmatic groß, mit Gürtelclip, Auflage 50 mm Ø in: Wurzelholz-Look, Carbon-Fiber-Look Titan-Wurzelholz-Look, Nylonseil 100 cm lang



Abbildung Rückseite



## Art. 50981

Rollmatic-Set mit Nylonseil, bestehend aus

- 1 St. Art. 30492 Nylonseil 100 cm lang
- 1 St. Art. 30493 Nylonseil 60 cm lang

**Reiher** GmbH



# Rollmatic – Kupplung – Trennring

## Art. 30495

Mini-Rollmatic mit verchromter Kappe, Clip und Nylonseil 40 cm lang

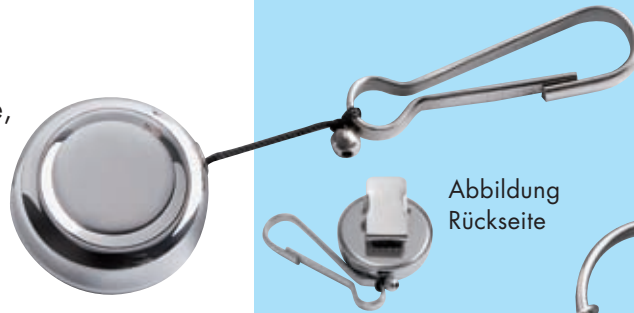


Abbildung Rückseite

## Art. 30450

Rollmatic mit Kappe silberfarben strukturiert, mit Gürtelclip, Kette 60 cm lang



Abbildung Rückseite



## Art. 30443

Kupplung vernickelt, Länge 8 cm

## Art. 30401

Trennring mit Kleinkarabiner, mattchrom, mit 4 abnehmbaren Ringen



## Art. 20261

Ledertasche 95 x 155 mm, in den Farben schwarz und braun mit Rollmatic – auswechselbar – Art. 30490 mit Kette 60 cm lang oder Art. 30492 mit Seil 100 cm lang



Postfach 1243 • D-71688 Freiberg/N.  
Riedstraße 37 • D-71691 Freiberg/N.  
Telefon: 07141/2754-0 • Fax: 07141/707438

**Reiher** GmbH  
Kunststoff- und Metallwaren  
[www.reiher-gmbh.de](http://www.reiher-gmbh.de)  
[info@reiher-gmbh.de](mailto:info@reiher-gmbh.de)